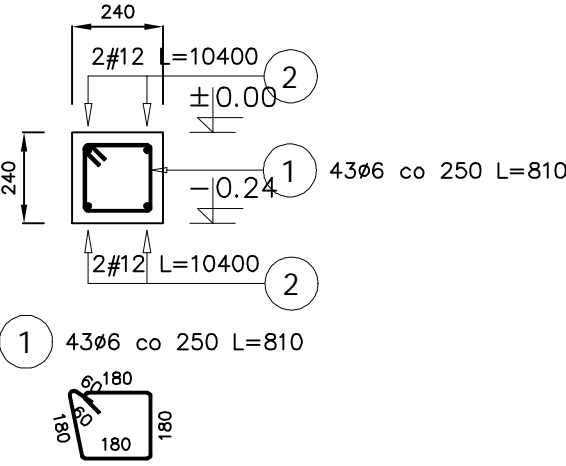
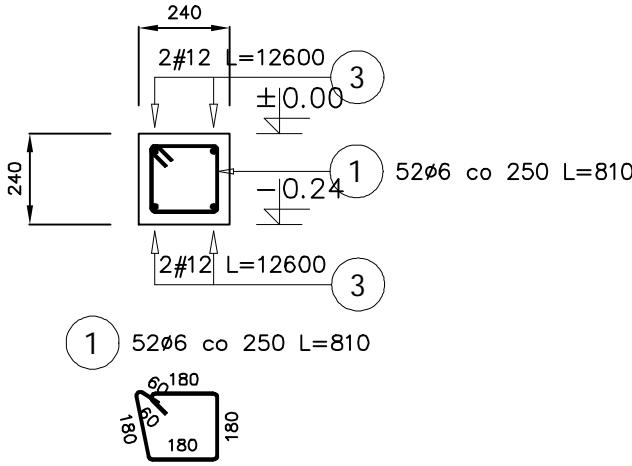


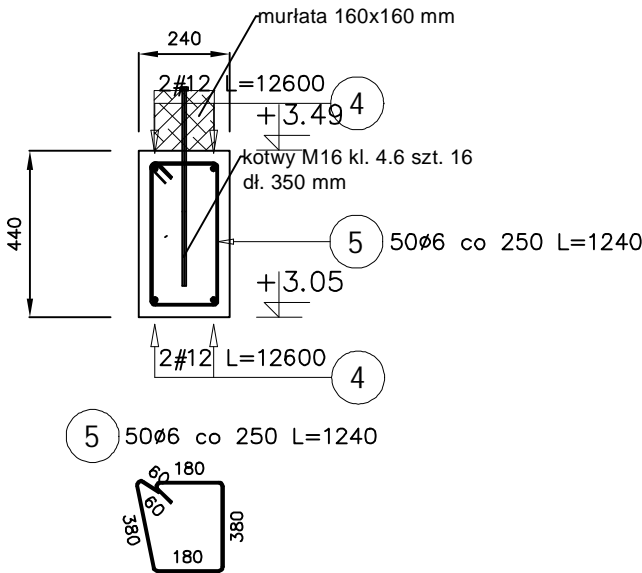
Wieniec W-1.1  
Pozycja: 6.0 L=10.40 m



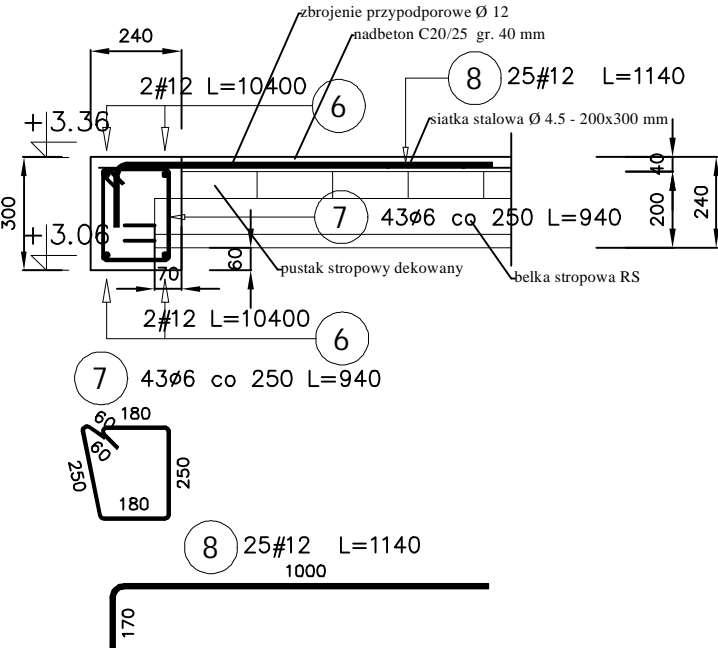
Wieniec W-1.1  
Pozycja: 6.0 L=12.60 m



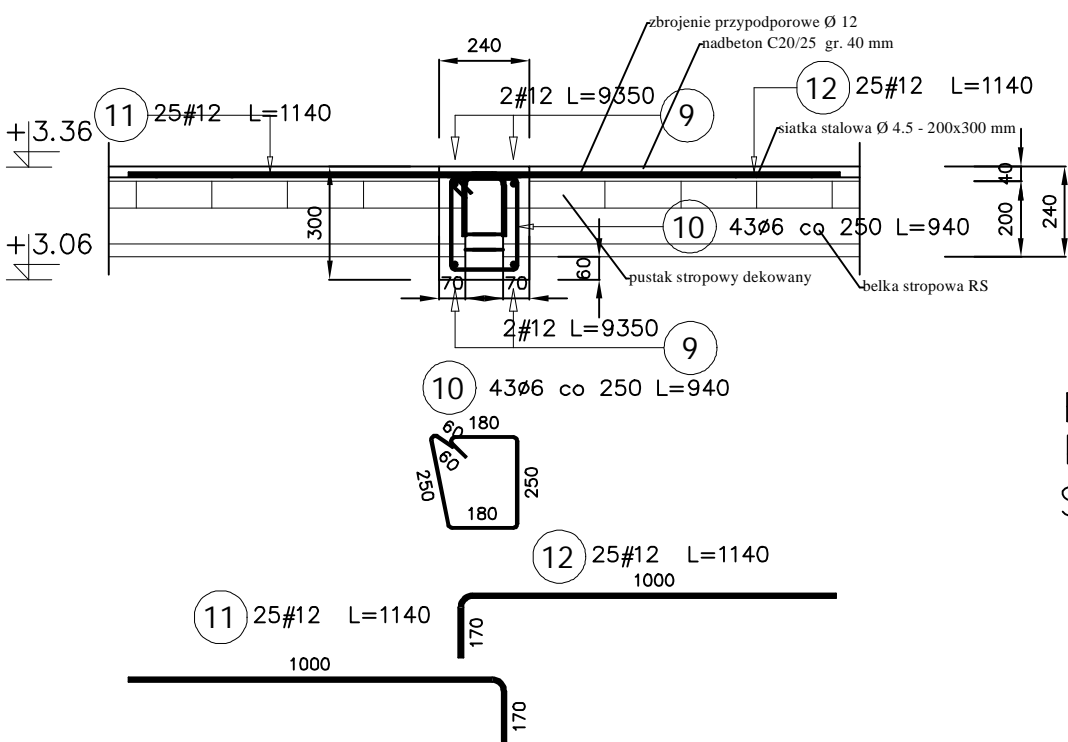
Wieniec W-1  
Pozycja: 4.0 L=12,60 m



Wieniec W-2  
Pozycja: 3.0 L=10.42 m



Wieniec W-3  
Pozycja: 3.0 L=10.40 m



Beton C30/37  
Klasa ekspozycji XC4, XF1  
Stal A-IIIIN (BST500S)

Poz.	Stal		Długość (mm)	Liczba			Długość łączna (m)	
	Ø	#		w elementach	elementów	ogółem	A-III Ø 6	A-IIIIN # 12
1	6		810	95	2	190	153.90	
2		12	10400	4	2	8		83.20
3		12	12600	4	2	8		100.80
4		12	12600	4	2	8		100.80
5	6		1240	50	2	100	124.0	
6		12	10400	4	2	8		83.20
7	6		940	43	2	86	80.84	
8		12	1140	25	2	50		57.00
9		12	9350	4	1	4		37.40
10	6		940	43	1	43	40.42	
11		12	1140	25	1	25		28.50
12		12	1140	25	1	25		28.50
Długość wg średnic (m)							399.16	519.40
Masa 1 m pręta (kg/m)							0,22	0,89
Masa łączna wg średnic (kg)							87,82	462,27
Masa łączna wg gatunku stali (kg)							87.82	462.27
Ogółem (kg)							550.0	

INWESTOR: GMINA KOLBUDY ul. Staromłyńska 1 83-050 Kolbudy		
INWESTYCJA: BUDOWA BUDYNKU ŚWIETLICY W OTOMINIE działka nr 40/37, obr. 0011, gmina Kolbudy, powiat gdański nr ewid. 220403_2.0011.40/37		
BIURO PROJEKTOWE: Zakład Projektowania i Usług Budowlanych "BENBUD" inż. Benedykt Reder ul. Ks. dr Wł. Łęgi 1/27, 86-300 Grudziądz		
NAZWA RYSUNKU poz. 3.0 WIENIECE ZBETOWE	SKALA: 1 : 20	BRANŻA: KONSTRUKCJA
FAZA: PT	DATA: 02.12.2025 r.	NUMER RYSUNKU: K-010
FUNKCJA: PROJEKTANT Branża: konstrukcja	inż. BENEDYKT REDER upr. budowlane do projektowania bez ograniczeń w specjalności: konstr. - budowlanej nr uprawnień UAN-IV/8346/113/TO.88	PODPIS: 
FUNKCJA: SPRAWDZAJĄCY Branża: konstrukcja	mgr inż. HENRYK BANIEC upr. do sporządzania projektów budowlanych konstrukcyjnych wszelkich obiektów budowlanych, projektów instalacji i urządzeń sanitarnych. nr uprawnień 464075	PODPIS: 